

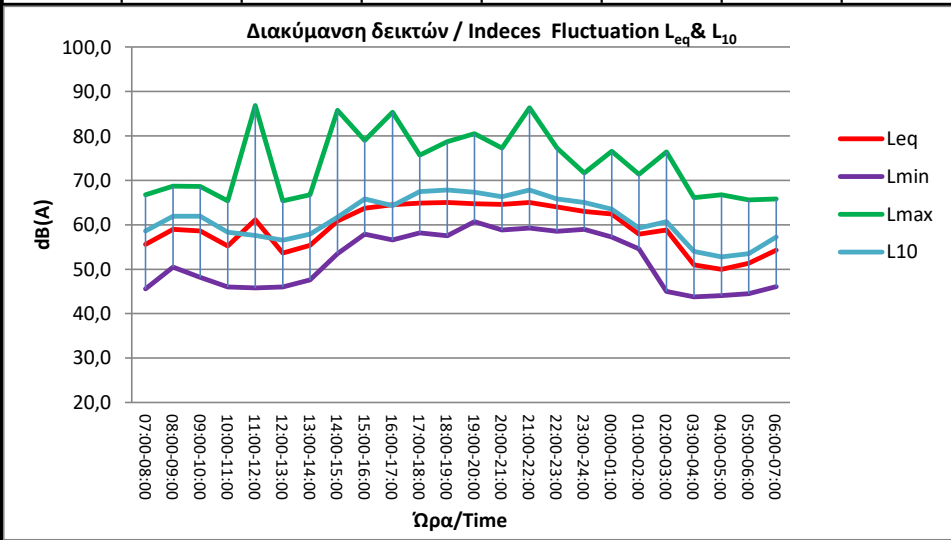


Ημερομηνία/Date	Υπεύθυνοι Μέτρησης/ Measurement Supervisors : Χ.Αντωνιάδης							
26/10/2020_27/10/2020	ΔΕΙΚΤΕΣ ΘΟΡΥΒΟΥ/NOISE INDICES							
Ώρα/Time	Leq	Lmin	Lmax	L1	L10	L50	L95	L99
07:00-08:00	55,6	45,6	66,7	62,8	58,6	53,9	49,2	47,8
08:00-09:00	59,0	50,5	68,7	65,3	61,9	57,7	53,1	51,4
09:00-10:00	58,6	48,2	68,6	65,1	61,9	57,1	51,3	49,7
10:00-11:00	55,2	46,0	65,4	62,2	58,3	53,3	48,4	47,3
11:00-12:00	61,1	45,8	86,8	67,9	57,6	52,9	48,4	47,0
12:00-13:00	53,6	46,0	65,4	60,7	56,5	51,9	48,4	47,3
13:00-14:00	55,4	47,6	66,8	62,5	57,9	53,9	49,7	48,3
14:00-15:00	60,8	53,5	85,7	67,6	61,7	58,4	55,7	54,6
15:00-16:00	63,7	57,9	79,0	70,2	65,8	62,5	59,4	58,6
16:00-17:00	64,5	56,6	85,3	72,9	64,3	61,0	58,2	57,5
17:00-18:00	64,9	58,2	75,7	72,5	67,5	63,2	60,2	59,3
18:00-19:00	65,0	57,5	78,7	73,6	67,8	62,8	59,6	58,3
19:00-20:00	64,7	60,7	80,5	72,9	67,3	64,6	62,3	61,6
20:00-21:00	64,6	58,8	77,3	73,0	66,3	63,1	60,5	59,6
21:00-22:00	65,0	59,3	86,3	74,7	67,8	62,9	60,5	59,9
22:00-23:00	64,0	58,5	77,2	72,4	65,8	62,4	59,7	59,2
23:00-24:00	63,0	59,0	71,6	69,0	65,0	62,0	60,4	59,9
00:00-01:00	62,4	57,2	76,5	69,8	63,5	61,2	59,4	57,6
01:00-02:00	57,9	54,6	71,4	63,7	59,3	57,1	55,4	55,0
02:00-03:00	58,8	45,0	76,4	65,4	60,7	57,9	46,7	45,8
03:00-04:00	51,0	43,8	66,1	60,7	54,0	48,1	45,1	44,6
04:00-05:00	50,0	44,1	66,7	59,0	52,8	47,2	44,9	44,5
05:00-06:00	51,3	44,5	65,6	61,2	53,5	48,5	45,7	44,9
06:00-07:00	54,3	46,1	65,8	62,4	57,2	52,1	47,4	46,6
OVERALL (24hr)		43,8	86,8	69,4	63,5	59,8	57,0	56,1

A/A μέτρησης / Measurement No:	Θ1
Μετεωρολογικά στοιχεία / Meteo data	
Θερμοκρασία/Temperature °C	19,6
Ταχύτητα ανέμου/Wind speed m/sec	2,7
Διεύθυνση ανέμου/Wind direction	SSE
Υγρασία/Humidity %	59
Ύψος Βροχής/Rain mm	0
Γεωμετρικά στοιχεία/Geometrical data	
Ύψος μικροφώνου/microphone height μ/m	4
Χιλιόμετροση/ K.P	-
Περιοχή/Area	ΝΟΤΙΟΣ ΛΙΜΕΝΑΣ
Χρήση / Land Use	ΠΥΡΓΟΣ ΕΛΕΓΧΟΥ
Τύπος Οργάνου/ Instrument type	CIRRUS OPTIMUS GREEN
S/N (ΗΧΟΜΕΤΡΟΥ-ΒΑΘΜΟΝΟΜΗΤΗ):	300788-80705


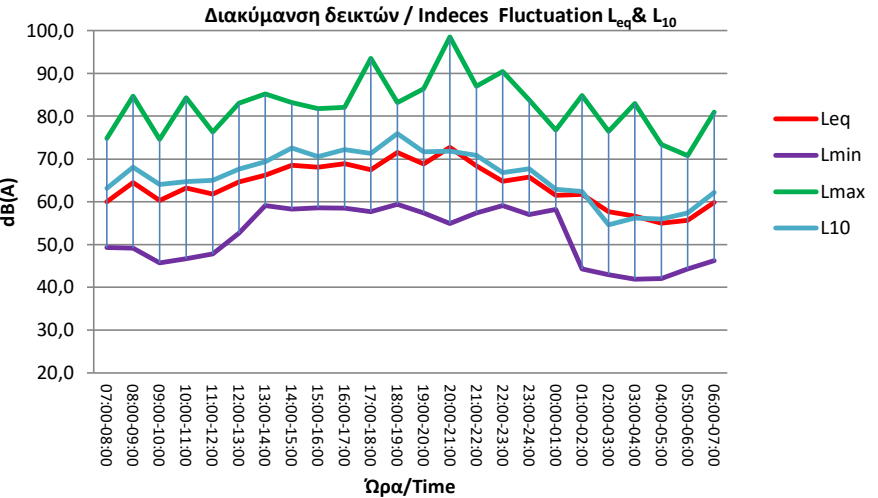
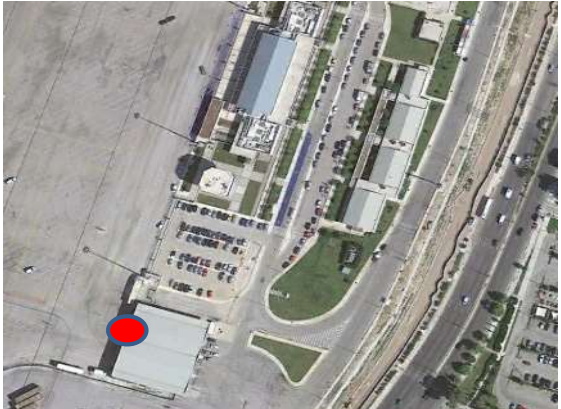


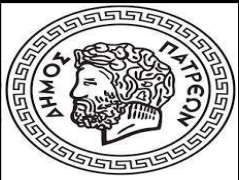
L_{eq}(24hrs)*	61,5
L_{den}*	66,6
L_{day}(07:00-19:00)*	61,4
L_{evening}(19:00-23:00)*	64,6
L_{d-e}(07:00-23:00)*	62,5
L_{night}(23:00-07:00)*	58,6
L₁₀(18hr)	62,7
L_{eq}(08:00-20:00)	62,1



Χ.Αντωνιάδης

* : Σύμφωνα με την ΚΥΑ υπ.αριθμ. 211773/2012 (ΦΕΚ 1367/Β/27-4-2012)

Ημερομηνία/Date	Υπεύθυνοι Μέτρησης/ Measurement Supervisors : Χ.Αντωνιάδης									A/A μέτρησης / Measurement No:	Θ2
26/10/2020_27/10/2020	ΔΕΙΚΤΕΣ ΘΟΡΥΒΟΥ / NOISE INDICES									Μετεωρολογικά στοιχεία / Meteo data	
Ώρα/Time	Leq	Lmin	Lmax	L1	L10	L50	L95	L99	Μετεωρολογικά στοιχεία / Meteo data		
07:00-08:00	60,0	49,3	74,8	68,2	63,1	57,7	52,7	51,1	Θερμοκρασία/Temperature °C	19,6	
08:00-09:00	64,5	49,2	84,7	75,7	68,1	61,0	54,0	51,6	Ταχύτητα ανέμου/Wind speed m/sec	2,7	
09:00-10:00	60,3	45,7	74,6	69,2	64,0	56,7	49,8	47,9	Διεύθυνση ανέμου/Wind direction	SSE	
10:00-11:00	63,2	46,7	84,3	73,2	64,7	57,9	51,6	49,3	Υγρασία/Humidity %	59	
11:00-12:00	61,8	47,8	76,3	71,0	65,0	58,8	52,3	50,3	Ύψος Βροχής/Rain mm	0	
12:00-13:00	64,7	52,7	83,1	75,2	67,6	61,8	56,6	54,6	Γεωμετρικά στοιχεία/Geometrical data		
13:00-14:00	66,2	59,1	85,2	74,6	69,3	64,6	60,8	60,0	Ύψος μικροφώνου/microphone height μ/m	4	
14:00-15:00	68,5	58,3	83,2	77,6	72,6	67,4	61,6	60,0	Χιλιόμετρηση/ Κ.Ρ	-	
15:00-16:00	68,1	58,6	81,8	77,1	70,5	65,6	61,5	59,9	Περιοχή/Area	ΝΟΤΙΟΣ ΛΙΜΕΝΑΣ	
16:00-17:00	68,9	58,5	82,0	77,2	72,2	66,6	61,7	60,9	Χρήση / Land Use	ΕΞΟΔΟΣ ΟΧΗΜΑΤΩΝ	
17:00-18:00	67,5	57,7	93,5	76,5	71,3	65,5	60,8	59,5	Τύπος Οργάνου/ Instrument type	CIRRUS OPTIMUS GREEN	
18:00-19:00	71,5	59,4	83,2	79,3	75,9	70,9	64,5	63,1	S/N (ΗΧΟΜΕΤΡΟΥ-ΒΑΘΜΟΝΟΜΗΤΗ):	79691-80705	
19:00-20:00	68,8	57,4	86,4	78,0	71,7	65,9	62,1	61,5	Φωτογραφική Τεκμηρίωση/ Photo		
20:00-21:00	72,7	54,9	98,5	82,9	71,8	64,8	61,7	61,2			
21:00-22:00	68,4	57,4	87,0	78,3	70,8	64,8	61,1	60,4			
22:00-23:00	64,8	59,1	90,4	73,8	66,8	61,5	59,8	59,4			
23:00-24:00	65,7	57,0	83,8	75,8	67,7	62,0	59,9	57,5			
00:00-01:00	61,5	58,2	76,7	69,3	62,9	59,9	58,8	58,5			
01:00-02:00	61,7	44,3	84,8	70,2	62,4	59,8	45,9	44,9			
02:00-03:00	57,7	43,0	76,4	71,3	54,6	48,2	44,6	43,6			
03:00-04:00	56,6	41,9	83,0	65,3	56,2	46,3	42,6	42,2			
04:00-05:00	55,0	42,0	73,4	65,0	56,0	48,5	43,6	42,6			
05:00-06:00	55,7	44,3	70,8	64,3	57,4	51,6	46,4	45,1			
06:00-07:00	59,9	46,2	80,9	68,8	62,2	56,1	51,1	49,3			
OVERALL (24hr)		41,9	98,5	75,6	69,0	63,5	58,8	57,7	Απόσπασμα Χάρτη /Map		
L_{eq}(24hrs)*											
66,3											
L_{den}*											
70,4											
L_{day}(07:00-19:00)*											
66,7											
L_{evening}(19:00-23:00)*											
69,6											
L_{d-e}(07:00-23:00)*											
67,6											
L_{night}(23:00-07:00)*											
60,7											
L₁₀(18hr)											
68,6											
L_{eq}(08:00-20:00)											
67,2											
											



Χ.Αντωνιάδης

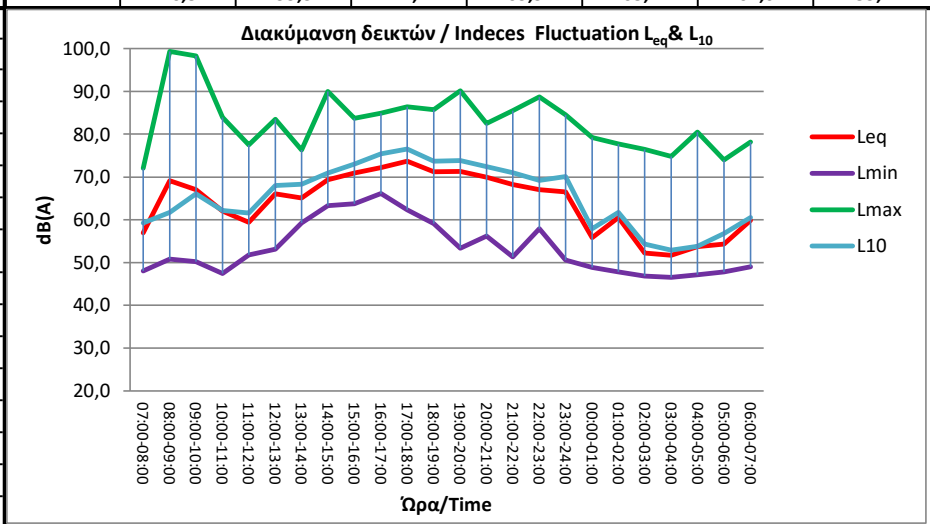


* : Σύμφωνα με την ΚΥΑ υπ.αριθμ. 211773/2012 (ΦΕΚ 1367/Β/27-4-2012)



Ημερομηνία/Date	Υπεύθυνοι Μέτρησης/ Measurement Supervisors : Χ.Αντωνιάδης								A/A μέτρησης / Measurement No:	Θ3
26/10/2020_27/10/2020	ΔΕΙΚΤΕΣ ΘΟΥΡΥΒΟΥ /NOISE INDICES									
Ώρα/Time	Leq	Lmin	Lmax	L1	L10	L50	L95	L99	Μετεωρολογικά στοιχεία / Meteo data	
07:00-08:00	56,9	48,0	72,0	62,5	59,2	55,6	51,2	49,7	Θερμοκρασία/Temperature °C	19,6
08:00-09:00	69,1	50,8	99,3	68,7	61,7	58,1	55,0	53,6	Ταχύτητα ανέμου/Wind speed m/sec	2,7
09:00-10:00	67,0	50,2	98,3	67,7	66,1	57,4	52,8	51,4	Διεύθυνση ανέμου/Wind direction	SSE
10:00-11:00	62,0	47,4	83,9	70,8	62,2	56,5	50,4	48,5	Υγρασία/Humidity %	59
11:00-12:00	59,4	51,8	77,5	65,8	61,6	57,6	55,5	53,2	Ύψος Βροχής/Rain mm	0
12:00-13:00	66,1	53,1	83,5	75,6	68,0	62,2	57,0	55,0	Γεωμετρικά στοιχεία/Geometrical data	
13:00-14:00	65,1	59,2	76,3	70,2	68,3	62,9	60,6	59,9	Ύψος μικροφώνου/microphone height μ/m	4
14:00-15:00	69,3	63,3	90,0	74,7	70,9	68,0	66,1	65,0	Χιλιόμετρηση/ K.P	-
15:00-16:00	70,9	63,7	83,7	77,7	73,0	69,6	66,3	65,1	Περιοχή/Area	ΝΟΤΙΟΣ ΛΙΜΕΝΑΣ
16:00-17:00	72,2	66,1	84,9	77,7	75,4	70,8	67,4	66,5	Χρήση / Land Use	ΕΙΣΟΔΟΣ ΟΧΗΜΑΤΩΝ
17:00-18:00	73,7	62,3	86,4	79,2	76,5	72,9	66,5	64,5	Τύπος Οργάνου/ Instrument type	CIRRUS OPTIMUS GREEN
18:00-19:00	71,2	59,1	85,7	78,4	73,7	69,9	64,7	61,5	S/N (ΗΧΟΜΕΤΡΟΥ-ΒΑΘΜΟΝΟΜΗΤΗ):	78593-80705
19:00-20:00	71,3	53,4	90,1	79,4	73,8	69,3	60,2	56,5	Φωτογραφική Τεκμηρίωση/ Photo	
20:00-21:00	69,9	56,2	82,5	77,3	72,4	68,6	63,7	60,5		
21:00-22:00	68,2	51,3	85,5	75,6	71,0	66,4	58,5	54,2		
22:00-23:00	67,0	57,9	88,7	73,5	69,2	65,3	61,9	60,5		
23:00-24:00	66,5	50,6	84,5	76,9	70,1	59,2	52,7	51,6		
00:00-01:00	55,8	48,8	79,2	63,0	57,9	53,8	50,4	49,4		
01:00-02:00	60,5	47,8	77,7	71,6	61,7	53,4	49,8	48,5		
02:00-03:00	52,2	46,8	76,4	59,5	54,3	49,1	47,5	47,2		
03:00-04:00	51,7	46,5	74,8	59,5	52,9	48,7	47,4	47,2		
04:00-05:00	53,7	47,1	80,5	59,3	53,8	49,3	47,7	47,4		
05:00-06:00	54,3	47,8	74,0	61,3	56,8	52,0	48,9	48,3		
06:00-07:00	59,8	49,0	78,2	71,6	60,5	56,4	52,3	50,6		
OVERALL (24hr)		46,5	99,3	74,4	69,9	65,7	61,0	59,4		

L_{eq}(24hrs)*	67,7
L_{den}*	70,7
L_{day}(07:00-19:00)*	69,1
L_{evening}(19:00-23:00)*	69,4
L_{d-e}(07:00-23:00)*	69,2
L_{night}(23:00-07:00)*	59,9
L₁₀(18hr)	68,5
L_{eq}(08:00-20:00)	69,6



Χ.Αντωνιάδης

* : Σύμφωνα με την ΚΥΑ υπ.αριθμ. 211773/2012 (ΦΕΚ 1367/Β/27-4-2012)